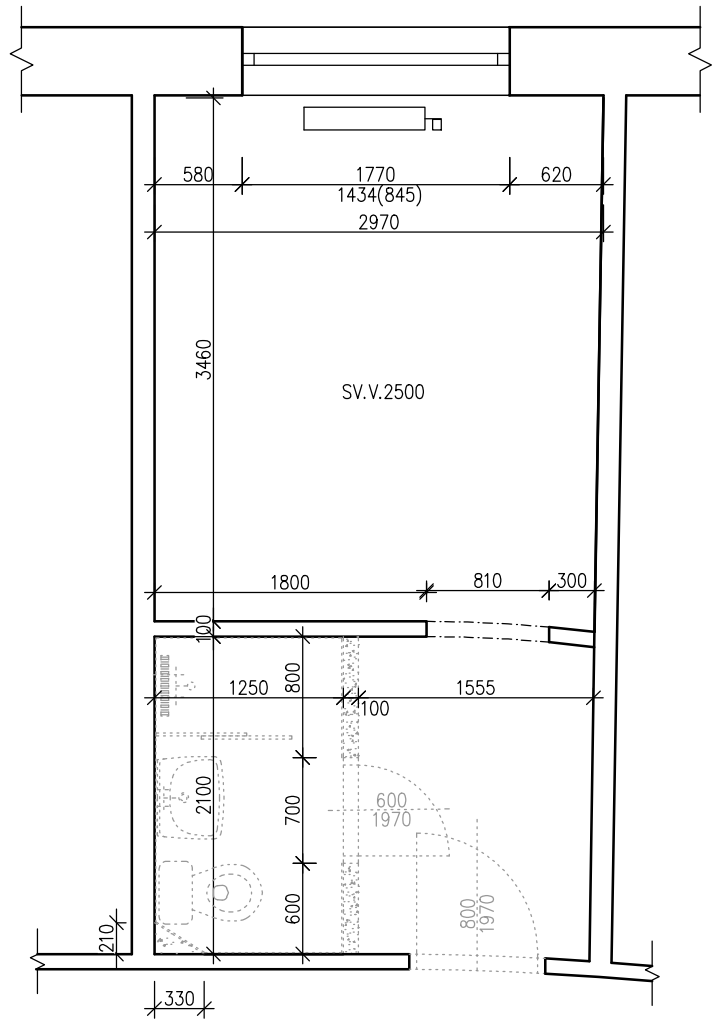
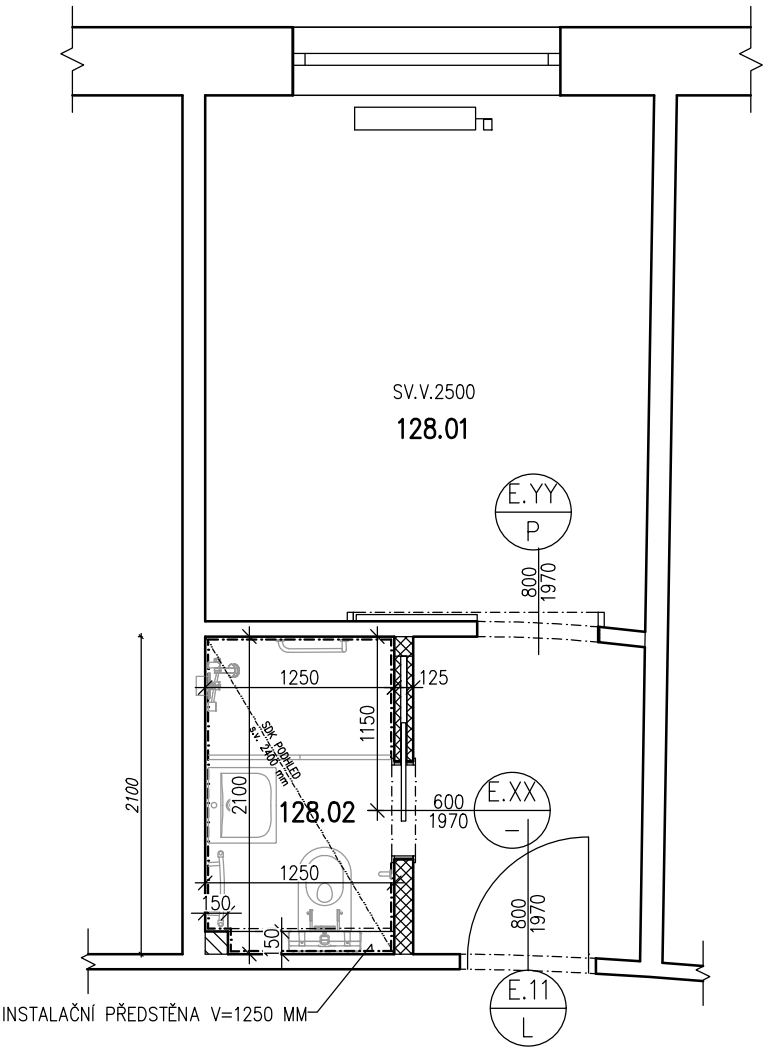


PŮDORYS – BOURANÉ KONSTRUKCE



PŮDORYS – NOVÝ STAV



TABULKA MÍSTNOSTÍ – POKOJ 128							
ČÍSLO MÍSTNOSTI	NÁZEV MÍSTNOSTI	PLOCHA MÍSTNOSTI [m²]	PODLAHA	OBVOD MÍSTNOSTI [m]	POVRCHOVÁ ÚPRAVA STĚN	POVRCHOVÁ ÚPRAVA STROPŮ	POZNÁMKA
128.01	POKOJ VČ. PŘEDSINĚ	13,58	KOBEREC	18,76	OMÍTKA VÁPENNÁ ŠTUKOVÁ	OMÍTKA VÁPENNÁ ŠTUKOVÁ	
128.02	HYGIENICKÉ ZÁZEMÍ	2,66	DLAŽBA KERAMICKÁ	6,75	KERAMICKÝ OBKLAD	SDK PODHLED	VÝŠKA PODHLEDU 2400 MM

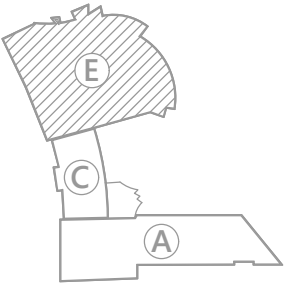
Celková plocha [m²]: 16,24

LEGENDA MATERIÁLŮ


	STÁVAJÍCÍ ZDIVO		PŘEDSTĚNA Z AUTOKLÁVOVÉHO POROBETONU KATEGORIE I, 150/249/599, Rw=41 dB
	BOURANÉ KONSTRUKCE		SDK PŘÍČKA TL. 125 MM S MINERÁLNÍ IZOLACÍ, Rw=47 dB (V HYGIENICKÉM ZÁZEMÍ IMPREGNOVANÝ SDK)
	ZDIVO PŘÍČEK NAVRŽENO Z AUTOKLÁVOVÉHO POROBETONU KATEGORIE I, 100/249/599, Rw=37 dB		

POZNÁMKA: ROZMĚRY STAVEBNÍCH KONSTRUKCÍ BUDOU VYCHÁZET Z PROJEKTU INTERIÉRU
VEŠKERÉ PRVKY VYBAVENÍ INTERIÉRŮ MUSÍ BÝT VZORKOVÁNY A SCHVÁLENY AUTOREM NÁVRHU INTERIÉRU A INVESTOREM

SEKCE SP-E



Změny				
	Číslo	Popis	Datum	Podpis

	Vedoucí projektu: ING ŠPULÁK MILAN Autorizovaný inženýr pro pozemní stavby Registr. v ČKAIT č. 0100074				Kreslil: Ing. Ondřej Špulák	Kontrola: Ing. Milan Špulák
	Akce: OPRAVA STÁVAJÍCÍCH POKOJŮ BERTINÝCH LÁZNÍ TŘEBOŇ				Investor: Slatinné lázně Třeboň s.r.o.	
					Obec: Třeboň	
J.Hradec s.r.o. Jarošovská 753/II Jindřichův Hradec tel.: 384 371 021 www.jpsjh.cz e-mail: spulak@jpsjh.cz	Obsah: POKOJ 128				Stupeň PD: pro provedení stavby	
				č.výkresu: D.1.1 D-1.128	č.paré:	
Datum: III.2018		Arch. č.: 16 047		Měřítko: 1:50	Formát : 2x44	